



TECHNISCHE
UNIVERSITÄT
DARMSTADT

Fachbereich Architektur
Fachgebiet Klassische Archäologie



Franz-und-Eva-Rutzen-Stiftung

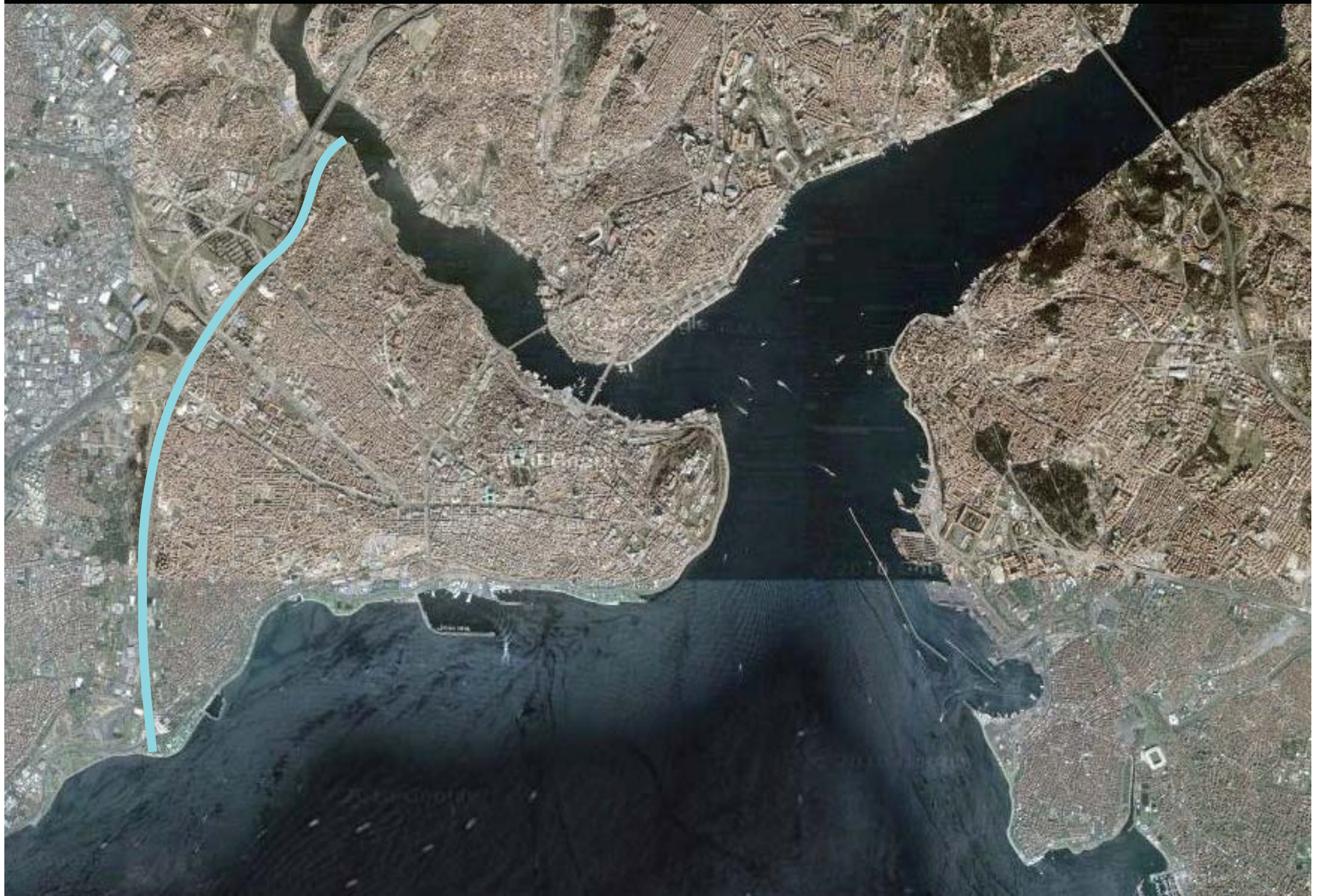


BUNDESKUNSTHALLE.DE
KUNST- UND AUSSTELLUNGSHALLE DER BUNDESREPUBLIK DEUTSCHLAND

INSTITUT FÜR RAUMDARSTELLUNG



Oliver Hauck, Andreas Noback, Rob Shakespeare





Bosphorus

Sea of Marmara









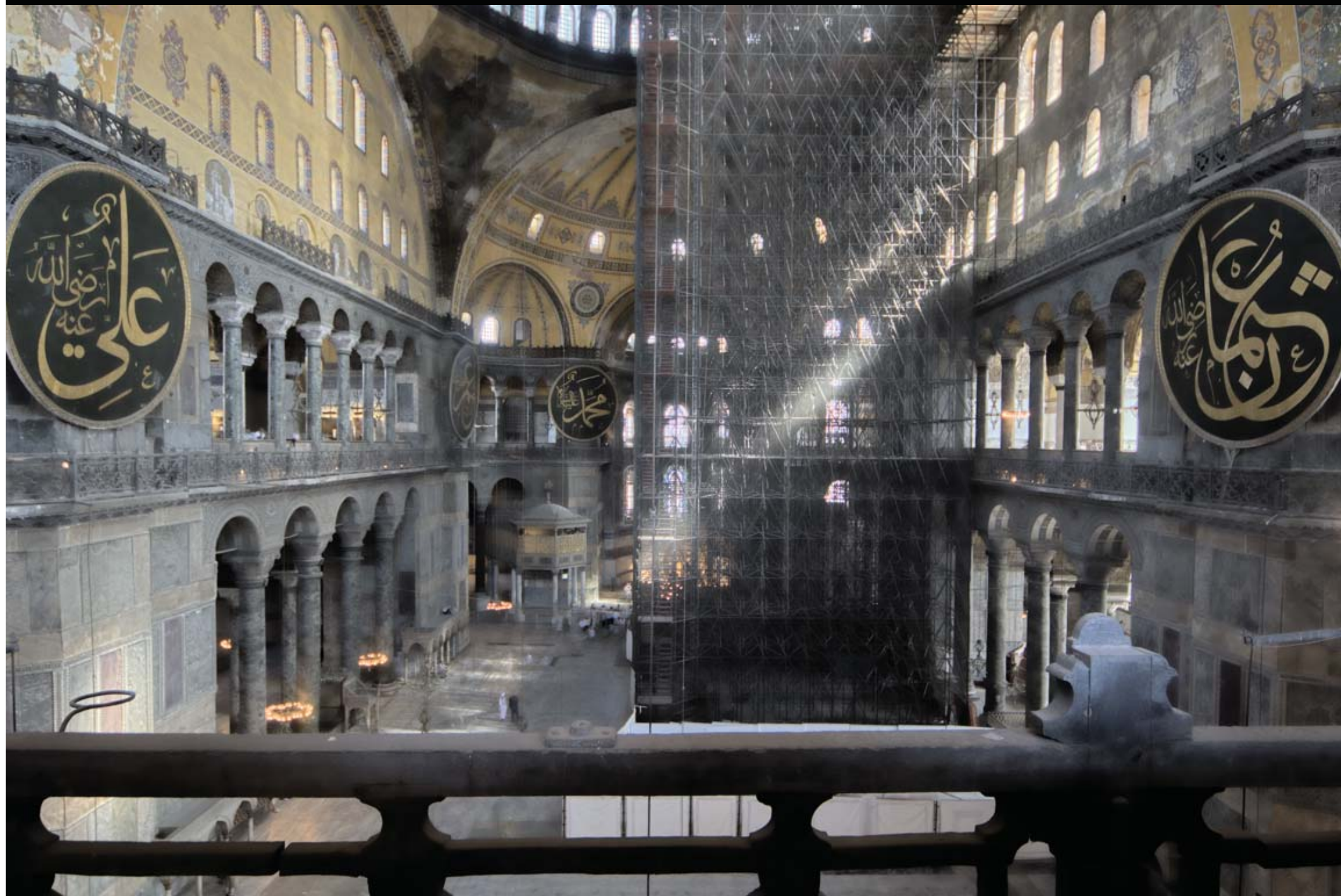






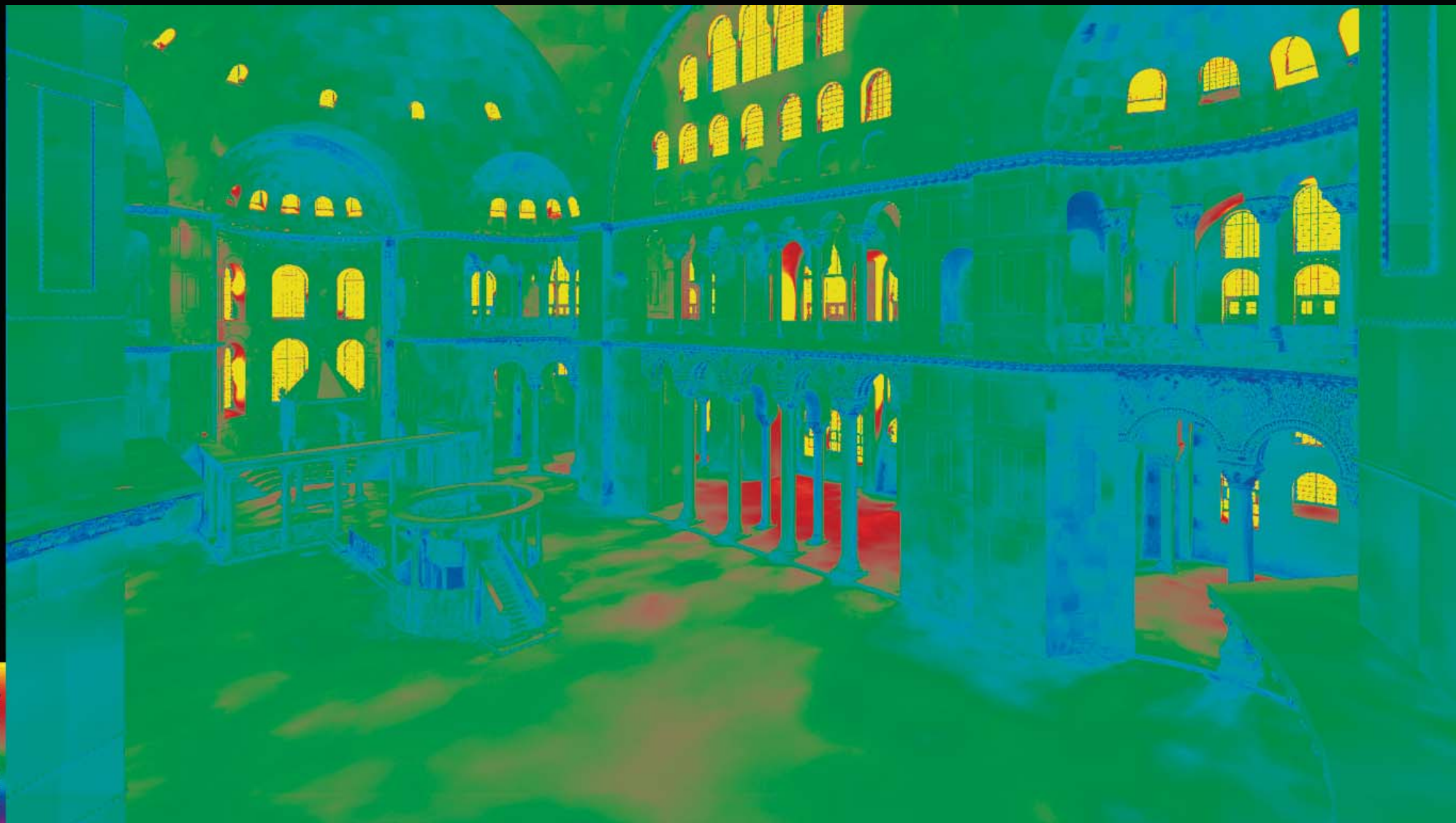




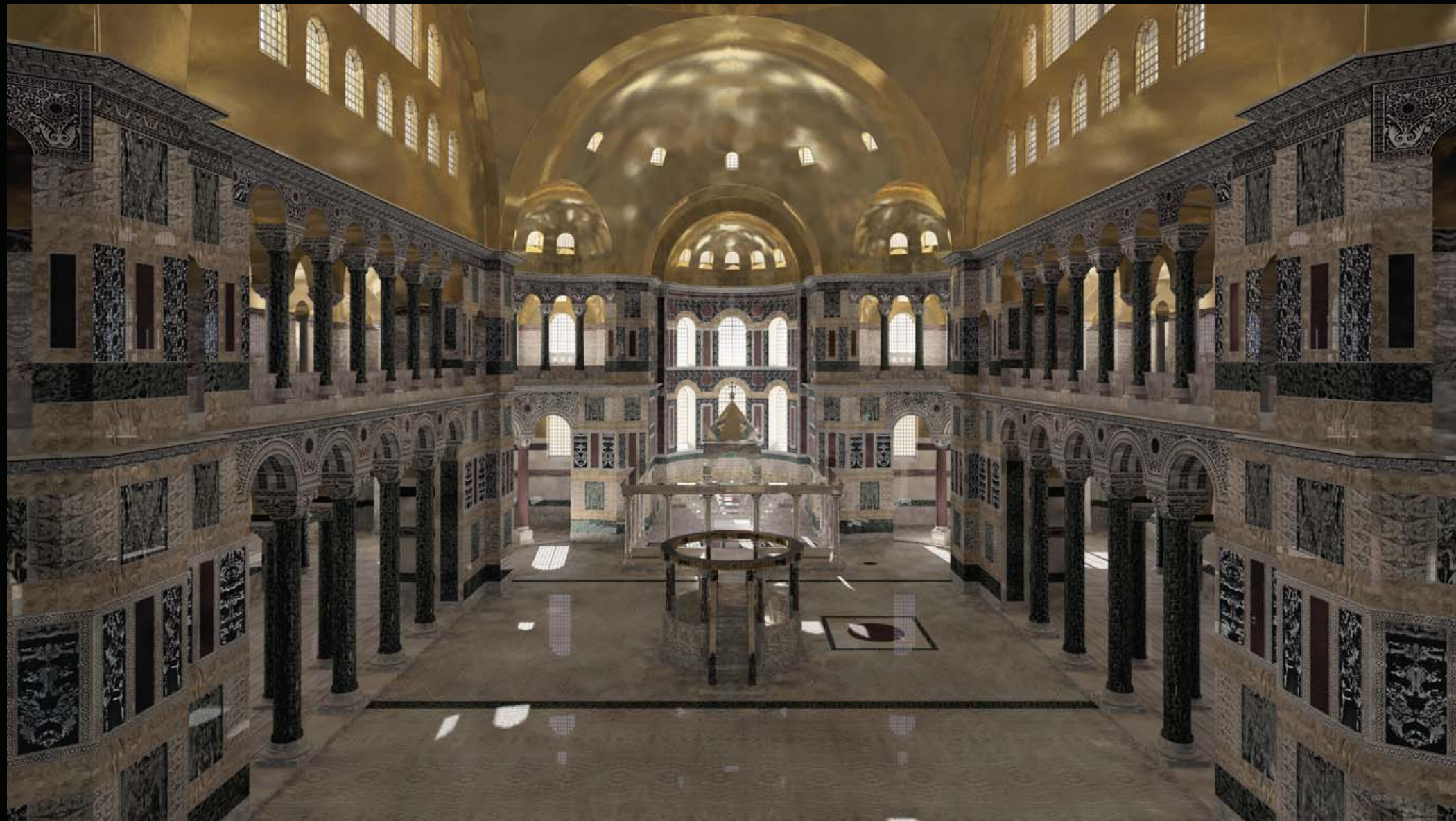


LUX

703.125
609.375
515.625
421.875
328.125
234.375
140.625
46.875







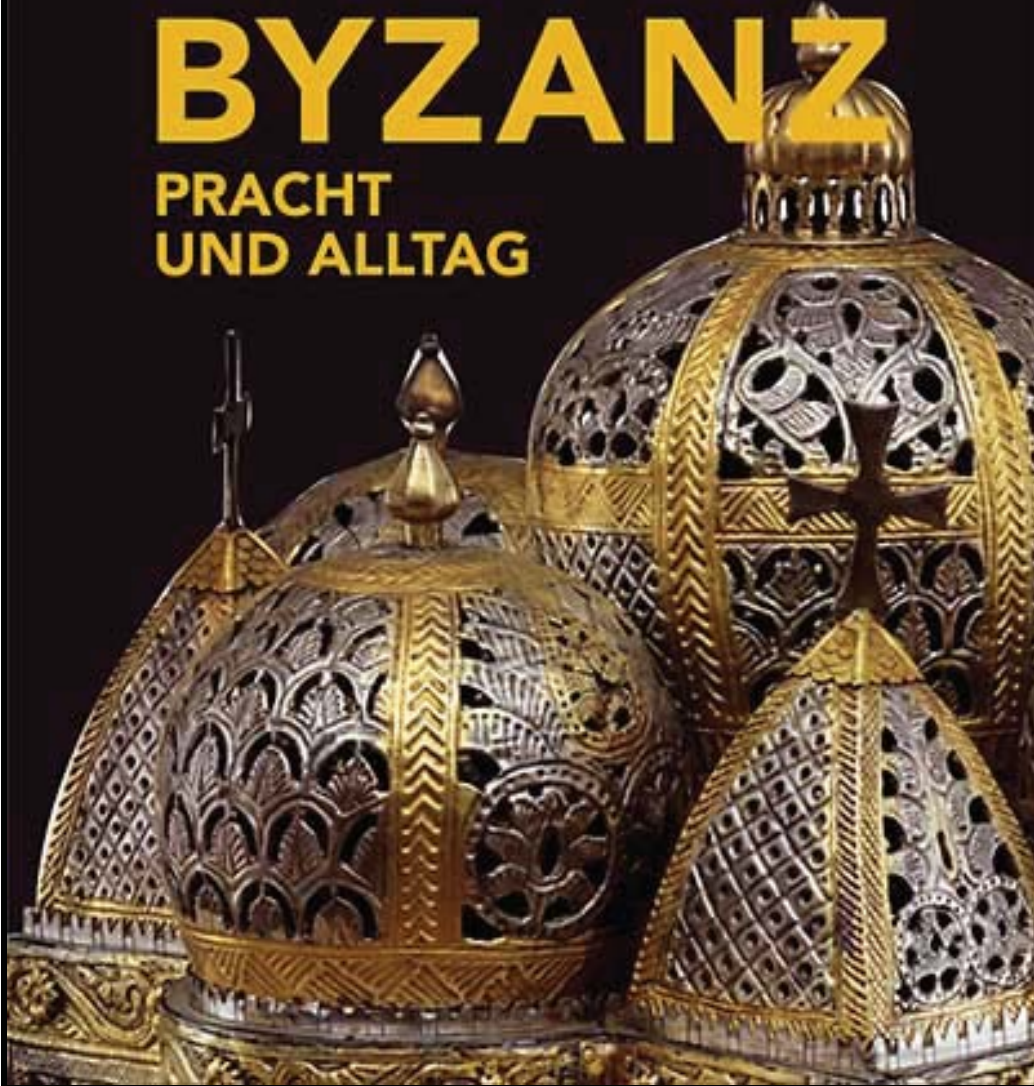




BUNDESKUNSTHALLE.DE
KUNST- UND AUSSTELLUNGSHALLE DER BUNDESREPUBLIK DEUTSCHLAND

BYZANZ

PRACHT
UND ALLTAG



Lightboxes for
rendered image
presentation in
exhibitions



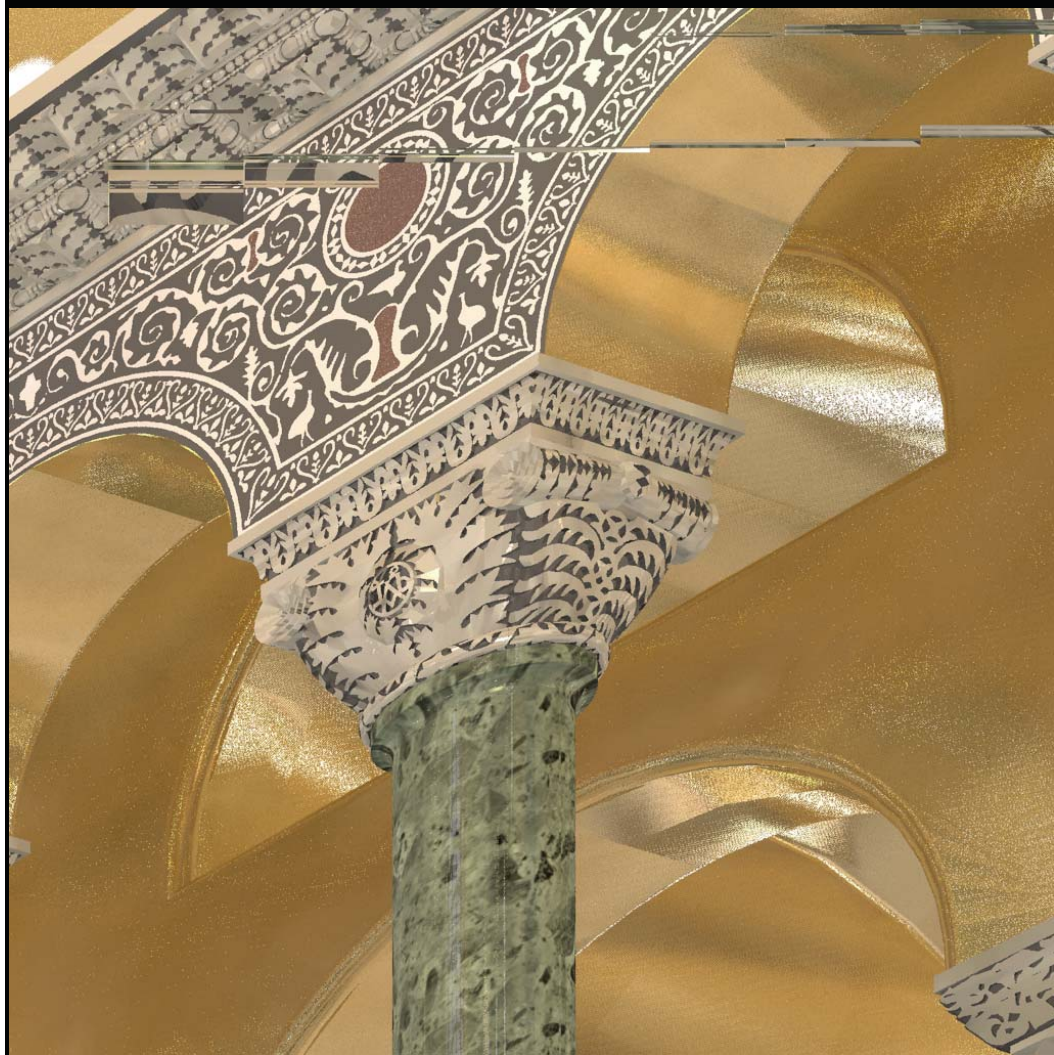
Testing different materials and
printing methods







Rendering





```
radiance@candela: ~ — ssh — 93x36
radiance@candela:~$ cat /srv/radiance/set02/library/stills/pan_south_aisle_north.rpargs
-dp 4096
-ms 0.47
-ds .1
-dj .65
-dt .05
-dc .75
-dr 3
-sj 1
-st .01
-af stills.rif.amb
-lr 12
-lw .0005
-ab 1
-aa .08
-ad 1024
-as 0
-ar 64
-av .5 .5 .5
-aE stills.ae
-w0
-vtc -vp 0 -17 1.65 -vd 0 1 0 -vu 0 0 1 -vh 180 -vv 55.5 -vo 0 -va 0 -vs 0 -vl 0.3125
-o stills/pan_south_aisle_north.pic
-F stills/pan_south_aisle_north.rpsync
-X 1 -Y 7242
-x 21614 -y 7242
scene_illum.oct

radiance@candela:~$ █
```


zero ray direction in localhit

Image manipulation

phisto

```
pcond -I -s -d 128 pan_south_aisle_north_01.hdr <  
histogram_all_mit_flecken_erzeugt | ra_tiff -w -  
pan_south_aisle_north_01.tif
```


Plexi Glass and adhesive film.



Printing

Drucken

Drucker:

StylusPro11880

Exemplare: 1

Seite einrichten...

Position

☒ Bild zentrieren

Oben: 21,554

Links: 251,918

Einheit: mm

Skalierte Ausgabegröße

☐ Auf Mediengröße skalieren

Skalieren: 100%

Höhe: 806

Breite: 1003,2

Einheit: mm

Druckauflösung: 360 ppi

☐ Druckfarben angleichen

☒ Begrenzungsrahmen einblenden

☐ Auswahlbereich drucken

Farbmanagement

Drucken

☒ Dokument (Profil: SP11880_Matte_Backlit_film170.icm)

☐ Proof (Profil: n. zutr.)

Optionen

Farbhandhabung: Kein Farbmanagement

! Haben Sie Farbmanagement
im Drucker-Dialogfeld

Druckerprofil: RGB-Arbeitsfarbraum - Adobe RGB (19...

Renderpriorität: Relativ farbmtrisch

☐ Tiefenkompensierung

Proof einrichten: CMYK-Arbeitsfarbraum

☐ Papierfarbe simulieren

☒ Schwarze Druckfarbe simulieren

Beschreibung

Abbrechen

Fertig

Drucken...



11880

- Enhanced Matte
- Smooth Fine Art
- Semi Matte
- Glossy

rechner
pool



Delivery and hanging at the Federal
Arts and Exhibition Hall in Bonn



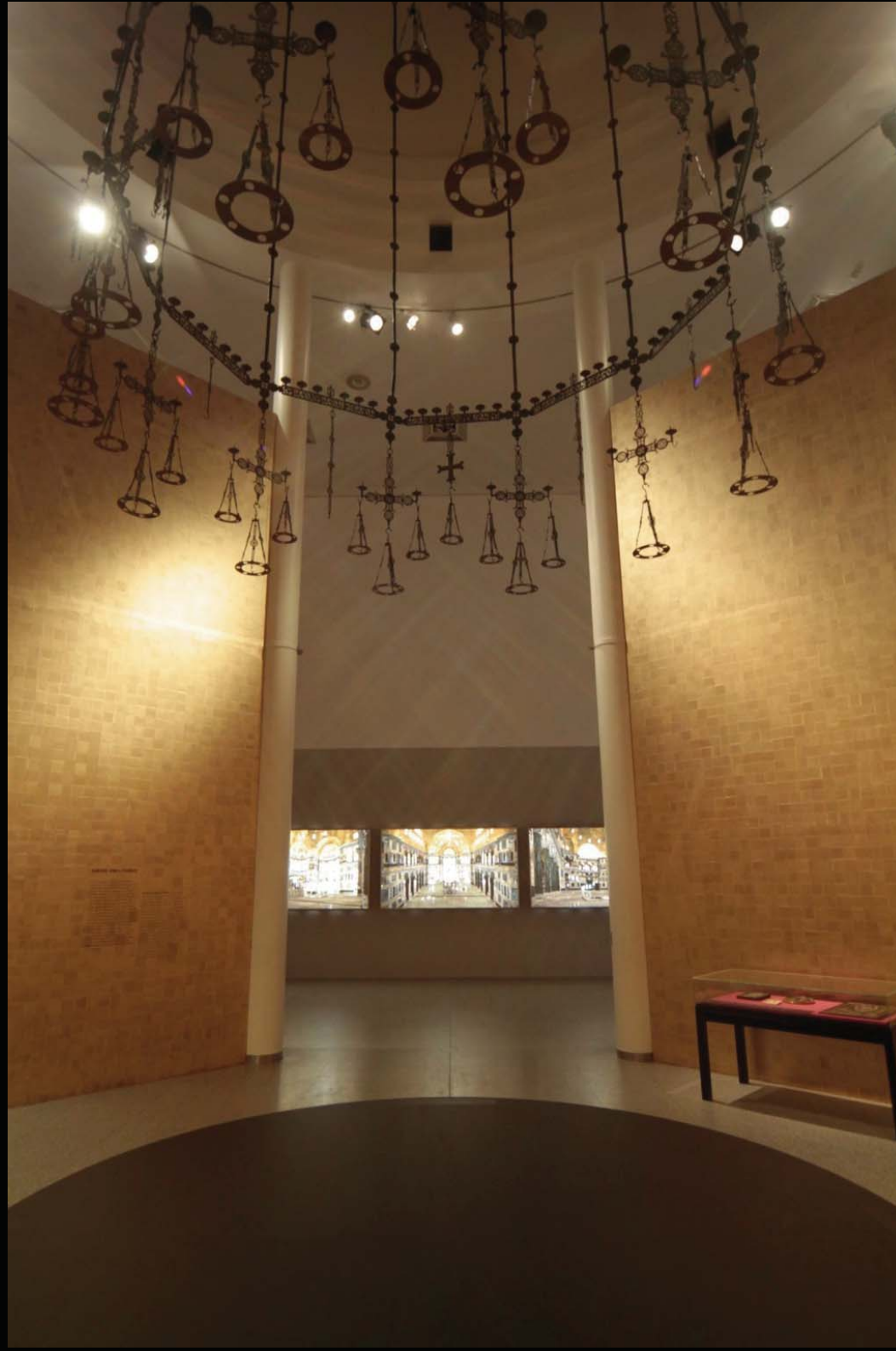




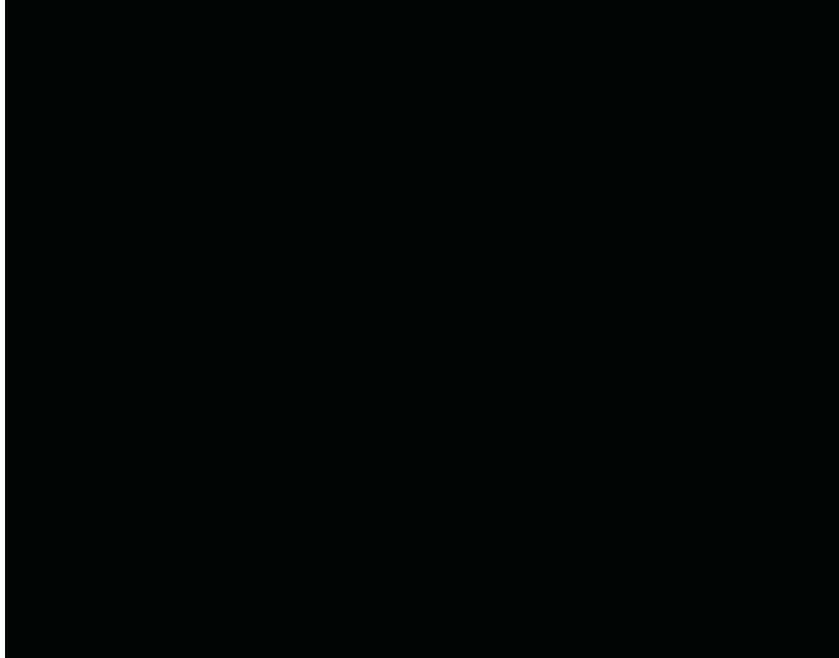
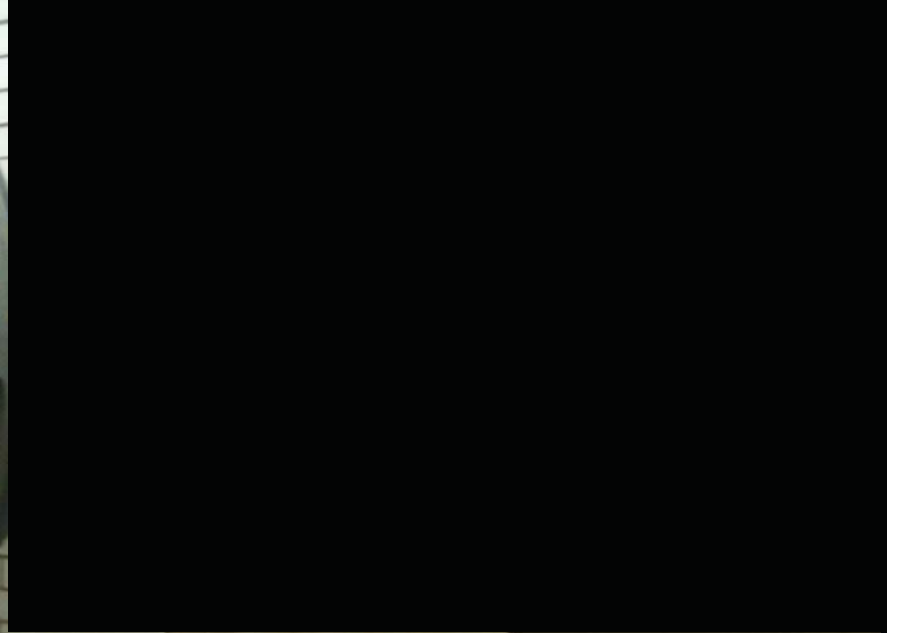
Just before the Grand Opening...







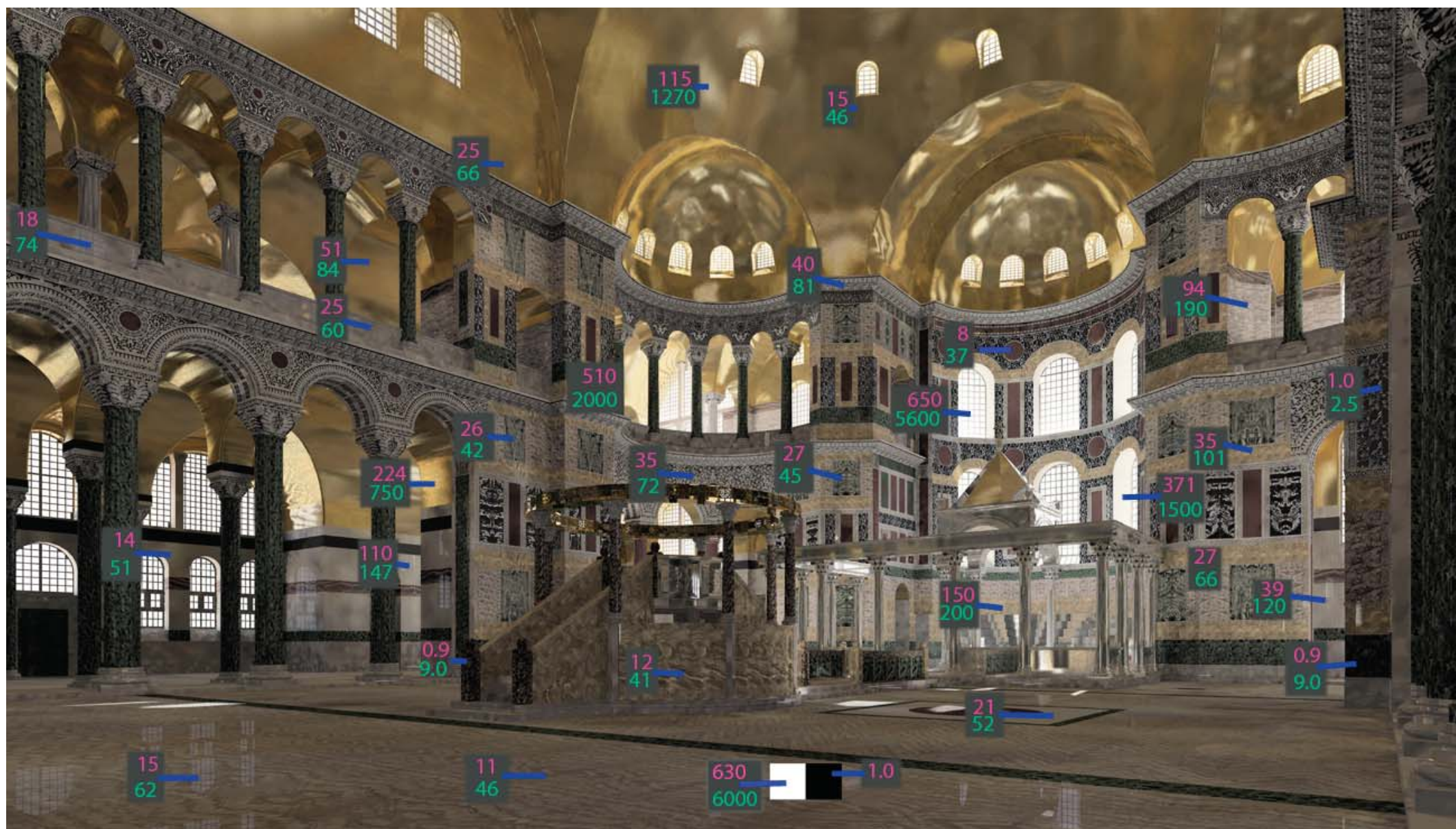
Let's make it round



Measuring







Electric supply:	223v @ 60 cycles
Ballast specs:	220–240v @ 50 cycles
Lamps:	4 x 18w T8 865

Bare lamp luminance:	end	7000 nits
	mid	12500 nits

Image luminance:	max	650 nits
	min	0.9 nit

(Measured using calibrated 1/3 degree Minolta LS–110 luminance meter)

HDR image range	max	6000+ nits (sky)
	min	0.5 nits
		(black marble in shadow)
	avg	235 nits

Future goal: making it really HDR